

# Kit DT22 / Guia Mola c/ Rodízio Cód. 024301.012



Sustentação  
na base



Peso máximo  
20 kg



Rolamento  
Blindado

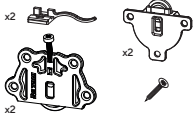


Sobreposto  
ou Embutido



Sistema Anti  
Descarrilhamento

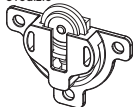
Componentes (kit para uma porta):



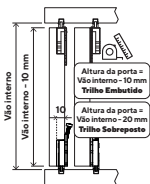
Trilhos:



Guia 3,2 mm com mola  
e rodízio

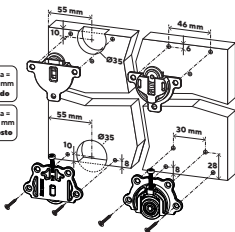


## 1 Dimensionamento das portas

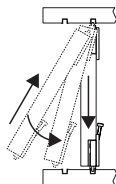


Espessura da porta  
mín. 15 mm

## 2 Posição e fixação dos carros/guias



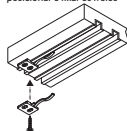
## 3 Colocação das portas



! Encaixe a porta no trilho superior, suspenda e gire até a guia tocar no topo, baixe-a até encaixar no trilho inferior.

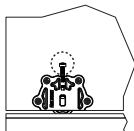
## 4 Fixação freio

Depois das portas montadas posicionar e fixar os freios



## 5 Regulação

Regular a altura das portas utilizando o parafuso central.



Sistema Embutido



Sistema Sobreposto

